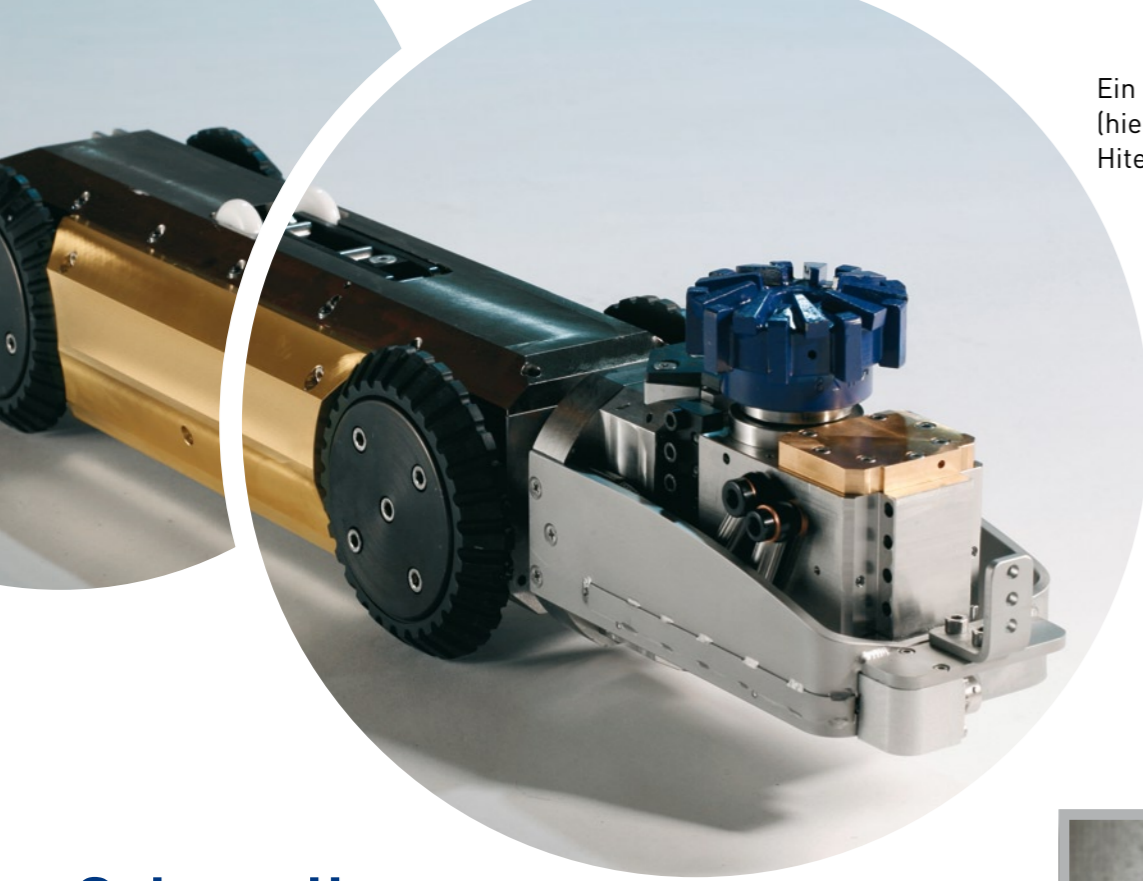




# Kanalsanierungs-Roboter





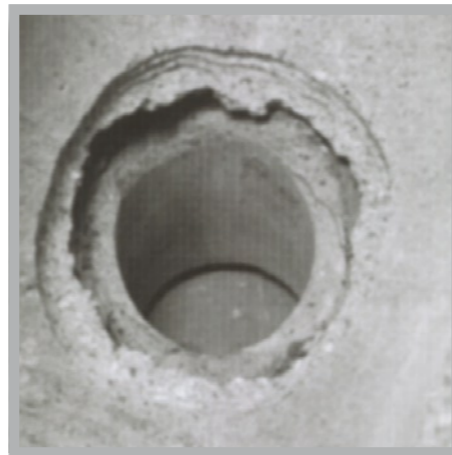
Ein moderner Werkzeug-Roboter (hier mit Fräse) ist ein kompaktes Hitechpaket auf Rädern.

## Sehen alles, kommen überall hin, haben immer die richtigen Werkzeuge dabei

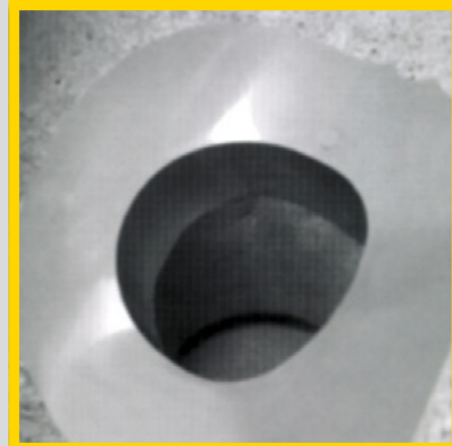
Auch für Roboter gilt: **Wer nicht mit der Zeit geht, geht mit der Zeit.** Unsere Roboter sind auf dem neuesten technischen Stand und verfügen über modernste Beleuchtungs-, Kamera- und Werkzeugsysteme. Allradantrieb, Überwachungstechnik und Saniersystem – es gibt für jeden Einsatzzweck die optimale technische Lösung.

### Die Vorteile von Robotern

- Roboter gelangen an für Menschen unzugängliche oder gefährliche Einsatzorte – dadurch wird aufgrabungsfreie Rohrsanierung möglich
- ermüdungsfreies, präzises Arbeiten
- unempfindlich gegenüber Gasaustritt und Lösungsmitteldämpfen
- der Roboter prüft und arbeitet, der Mensch überwacht und entscheidet
- teilweiser Einsatz im laufenden Betrieb möglich
- Möglichkeit der Bestückung mit vielfältigen Werkzeugen oder Prüfsensoren



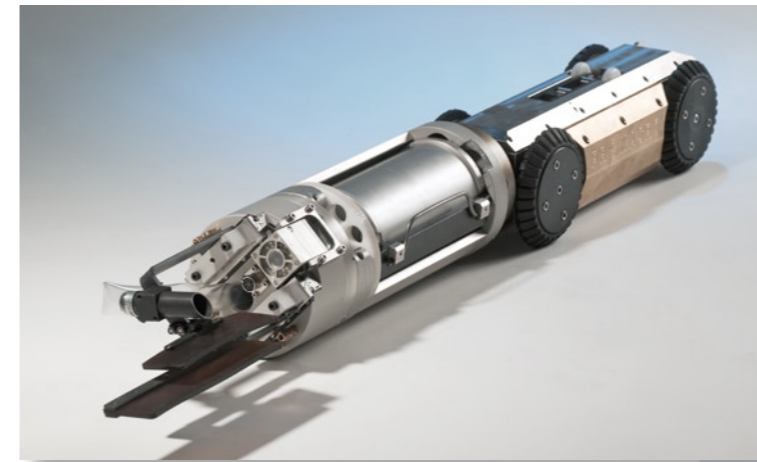
Ein gutes Beispiel dafür, wie sauber und exakt Roboter zu arbeiten imstande sind. Die ausgerissenen Kanten des unbearbeiteten Zulaufs (oben) waren gleichzeitig Hindernis wie Schwachstelle. Nach der Sanierung mittels Roboter sah das Ganze **so** aus (unten): durchflussoptimiert, glatt und stabil. (Aufnahmen per Roboterkamera)



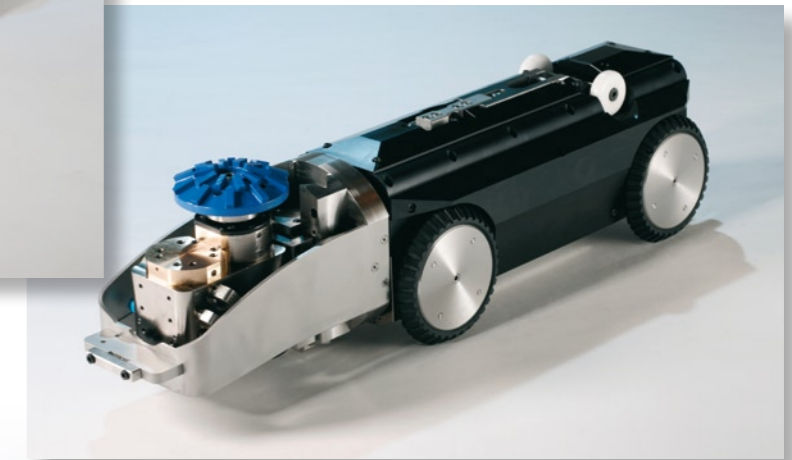
# Robotersysteme – genauer als der Mensch

Wir sind die Roboter! **Wo der Mensch passen muss, hat der Roboter seinen Auftritt.** Überall da, wo es zu eng, zu unzugänglich oder zu gefährlich ist, übernehmen Roboter. Sie arbeiten ermüdungsfrei, präzise und zuverlässig – überwacht und gesteuert von Menschaugen und -hand. Die Fräs-, Spachtelroboter und Schalungsetzgeräte

sind einsetzbar von DN150 bis DN600. Das Fahrwerk ist erweiterbar bis DN800. Auch der Einsatz in Eiprofilen ist unter Zuhilfenahme spezieller Eiprofil-lafetten problemlos möglich. Alle Arbeiten erfolgen unter Beobachtung modernster Kamertechnik, die Aufzeichnung erfolgt digital und wird dem Auftraggeber zur Verfügung gestellt.



Fräsen, spachteln, schleifen, bohren – hochspezialisierte Werkzeugroboter führen diese Arbeiten präziser aus als die menschliche Hand.



**Eine Armee von Robotern.** Moderne Technologie vermeidet in zahlreichen Fällen, dass Straßen aufgerissen werden müssen und es dadurch zu Verkehrsbehinderungen kommt.





HF Rohrtechnik GmbH

Kotzinastraße 4 , 4030 Linz

Telefon +43 732 378200 5282

Fax +43 732 378200 5580

E-Mail [office.rohrtechnik@h-f.at](mailto:office.rohrtechnik@h-f.at)

[www.hfrohrtechnik.at](http://www.hfrohrtechnik.at)